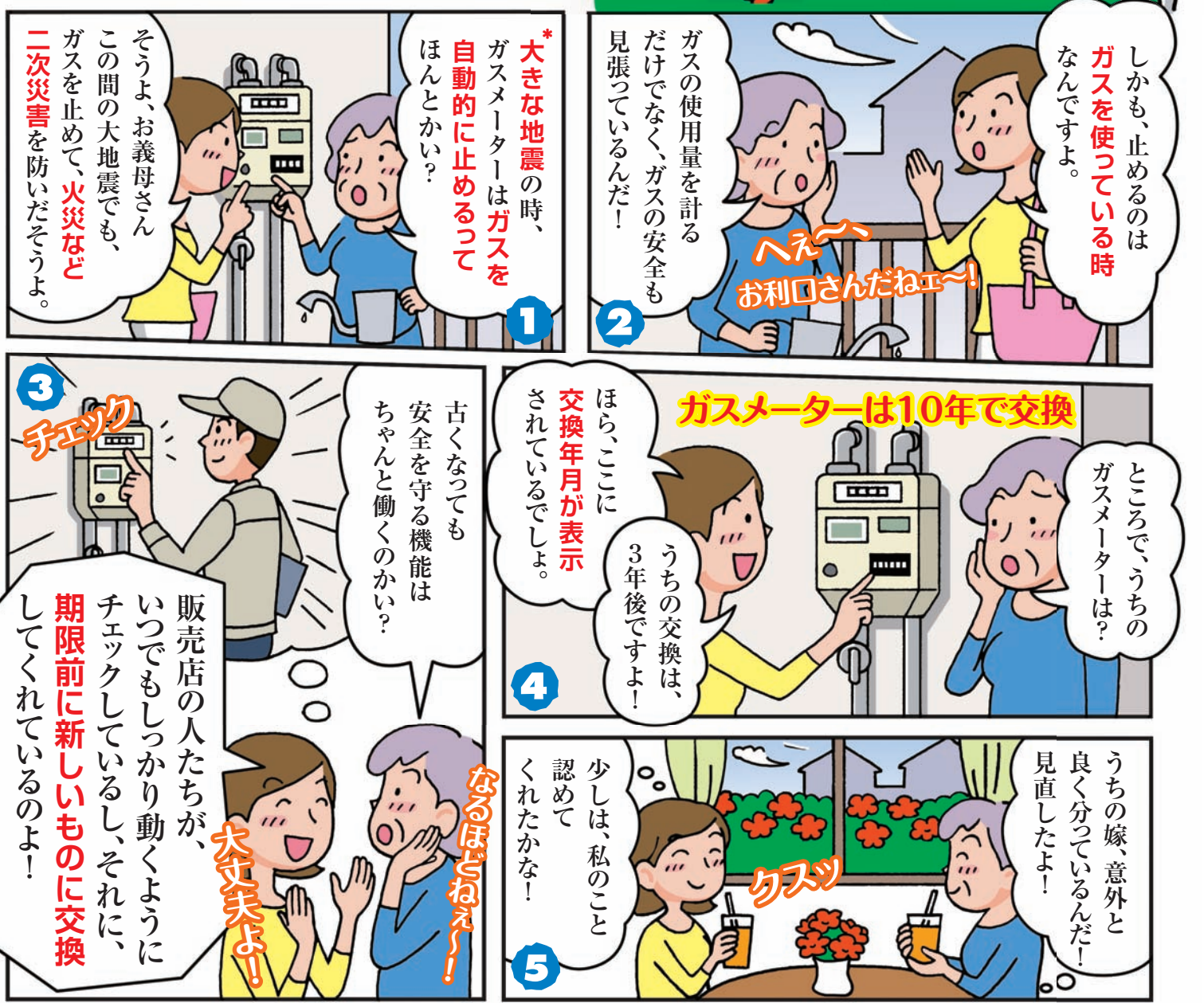


あ、そうなんだ ガスメーターって

ガスの使用量を 計るだけじゃないんだ!



***地震の時、ガスを止められるのは流量確認しゃ断機能：**マイコンメーターには感震器が内蔵されていて、震度5相当以上の揺れがあったとき、ガスが流れていることを確認して止まるようになっています。

ガスメーターには有効期限があります。
ガス使用量を正確に計るため、計量法で「**検定有効期間**」が定められており、この使用期間を10年と決めています。

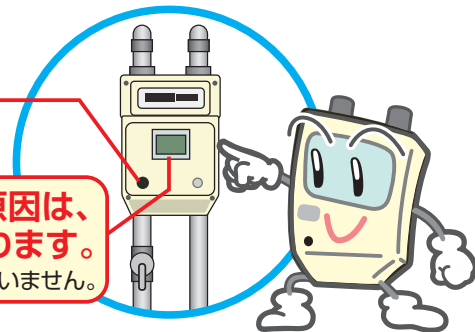
交換期限は10年です。

メーターにはステッカー等で交換の年月が示されています。
検満ステッカー
法定交換の年月 JGIA
2023年7月
この場合は2023年7月までに交換すべきことを示しています。

ガスメーターは こんな時、自動的に ガスを止めます。

復帰ボタン

ガスが止まった原因は、「表示部」でわかります。
※通常は文字表示は出ていません。



○(B)○(C)
ガス止

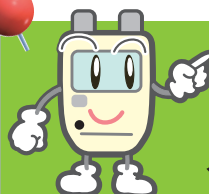
ガスの使用中、震度
5相当以上の地震が
発生した時など

(A)○(C)
ガス止

ガス器具の消し忘れ
など、異常に長時間
ガスを使用された時

○(○)○(C)
ガス止

ゴム管の外れなどにより、異常なガスの消費があった時



LPガスを再開するには、以下の手順で行ってください。

ガスメーターの復帰方法

緊急時の
連絡先は、
LPガス販売店で
確認を!

ガス臭いときは、火気厳禁!

ガス漏れやガス臭いときは、復帰操作を行わず「LPガス販売店」か「LPガス緊急時の連絡先」へご連絡ください。

1

■器具栓をすべて閉めてください。

■使っていないガスの元栓が閉まっていることを確認してください。

2

■左側の復帰ボタンを押してください。

■「ガス止」の文字が消えます。

3

■液晶の文字とランプが点滅します。

■1分間お待ちください。
※ランプが復帰ボタン部にあるものもあります。

C 流量オーバー B 微少漏れ
AC 消し忘れ AB 圧力異常
BC 警報器 他

4

■液晶の文字とランプが消えます。

■復帰完了です。

■ガスは使えます。

C 流量オーバー B 微少漏れ
AC 消し忘れ AB 圧力異常
BC 警報器 他

◎ガスを使用していないときは、ガスを遮断しない機能になっています。

◎復帰操作をしても復帰しない場合は、復帰操作を繰り返さずLPガス販売店の点検を受けてください。

●LPガス販売店の連絡先

電話

電話番号を
記入して
おきましょう!

●LPガス緊急時の連絡先

電話



ガスメーターの
保安機能と復帰の
手順は携帯サイトで
ご覧いただけます。



JGIA

▲切り取って壁などに貼ってください。

●お問い合わせ