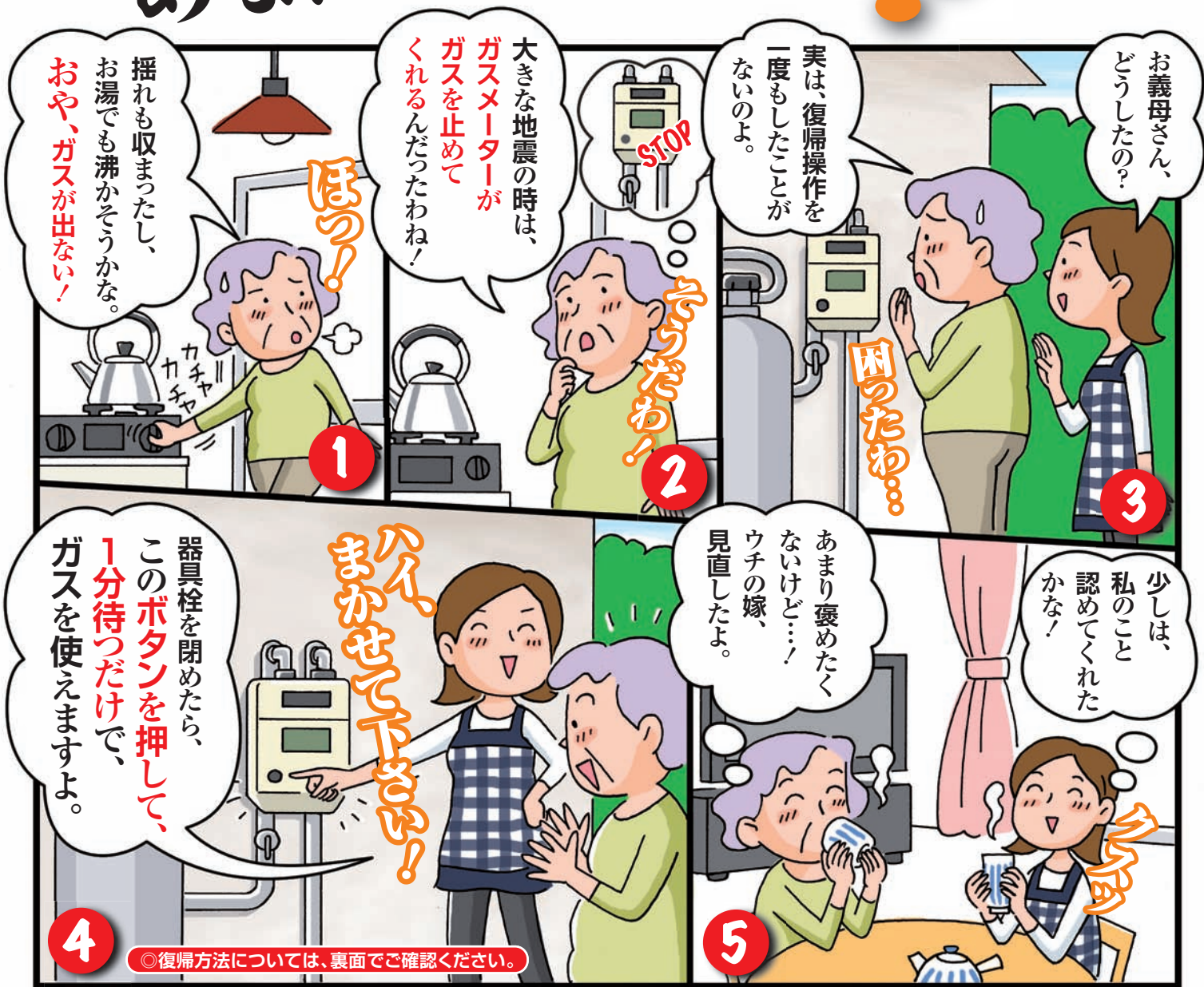


# 地震でガスが止まった、 「ガスメーターの復帰操作」 あなたは大丈夫!?

お姑さんの信頼をつかんだ  
私は知っていた復帰方法  
あの日のホットエピソード



## 地震時の対応

### 自分の身を守りましょう！

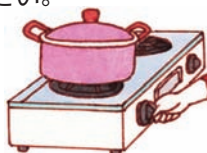
まず、身の安全を確保してください。



まず身の安全を

### 火の始末をしましょう！

ガスを使用しているときは、揺れがおさまってから器具栓を閉めてください。



揺れがおさまったら

### 地震発生後のご注意

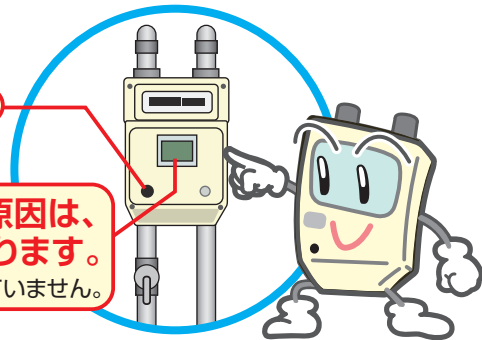
ガス漏れやガスの臭いがするときは、ガスの使用をやめて、器具栓、ガスの元栓、ガスメーターバルブおよび容器バルブをすべて閉めて、LPガス販売店が緊急時連絡先に連絡してください。

# ガスメーターは こんな時、自動的に ガスを止めます。

復帰ボタン

ガスが止まった原因は、「表示部」でわかります。

※通常は文字表示は出ていません。



○(B)○(C)  
ガス止

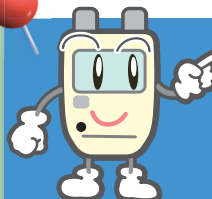
ガスの使用中、震度5相当以上の地震が発生した場合。

○(A)○(C)  
ガス止

ガス器具の消し忘れなど、長時間ガスを使用され続けた場合。

○( )○(C)  
ガス止

ゴム管の外れなどにより、極めて多くのガスが流れた場合。



LPガスを再開するには、以下の手順で行ってください。

## ガスメーターの復帰方法

緊急時の連絡先は、LPガス販売店で確認を!

**ガス臭いときは、火気厳禁!**

ガス漏れやガス臭いときは、復帰操作を行わず「LPガス販売店」か「LPガス緊急時の連絡先」へご連絡ください。

**1**

器具栓をすべて閉めてください。

使っていないガスの元栓が閉まっていることを確認してください。

**2**

左側の復帰ボタンを押してください。

「ガス止」の文字が消えます。

**3**

液晶の文字とランプが点滅します。

**1分間**お待ちください。

※ランプが復帰ボタン部にあるものもあります。

**4**

液晶の文字とランプが消えます。

復帰完了です。

ガスは使えます。

◎ガスを使用していないときは、ガスを遮断しない機能になっています。  
◎復帰操作をしても復帰しない場合は、復帰操作を繰り返さずLPガス販売店の点検を受けてください。

●LPガス販売店の連絡先

電話



電話番号を  
記入して  
おきましょう!

●LPガス緊急時の連絡先

電話

▲切り取って壁などに貼ってください。

●お問い合わせ