

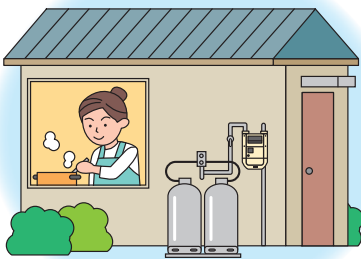
備えあれば
憂いなし!

もっと知って欲しい ガスメーターのこと



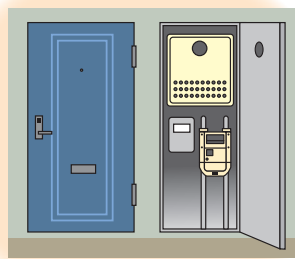
確認してみましょう! ガスメーターの設置場所

一戸建ての場合

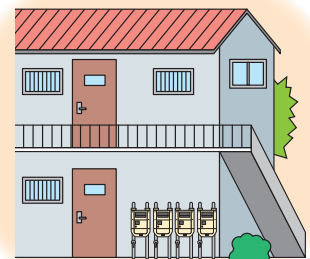


外壁などに設置

集合住宅の場合



玄関脇のメーターボックス内に設置



屋外に複数並べて設置

ホームページでは**緊急時の対応**など、ガスメーターに関する情報がご覧いただけます。

日本ガスメーター工業会

〒105-0001 東京都港区虎ノ門1-8-13 虎ノ門上野ビル4F
TEL: 03-3504-8021

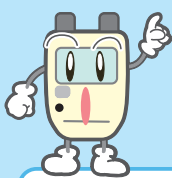
<https://www.jgia.gr.jp/>

ガスメーター工業会

検索



緊急時のガスメーターの安全機能と使い方!

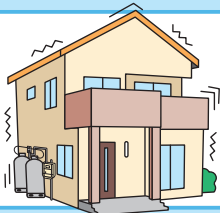


こんな時、自動的にガスを止めます。

ガス使用量を計るだけでなく24時間ガスの流れを監視し、危険だと判断すると自動的にガスを止めます。

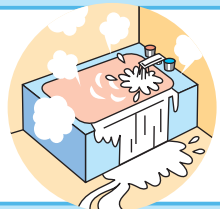
地震が発生した時など!

ガスの使用中、震度5相当以上の地震が発生した時など、自動的にガスを止め二次災害を防ぎます。



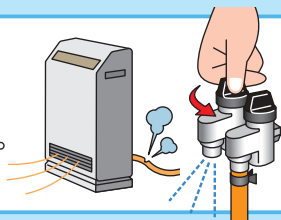
時間オーバーした時!

ガス器具の消し忘れなどにより、異常に長い時間ガスが使用された時。



流量オーバーした時!

ゴム管の外れなどにより、ガスが不自然に大量に流れた時。



カウンター

ガスの使用量を表示

表示部

ガス止めの原因などを表示

ランプ

点滅中は使用できない

復帰ボタン

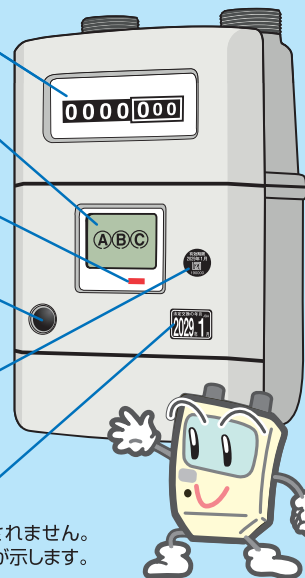
ガスが止まった時に押す

基準適合証印

計量法に適合していることと、有効期限を表します。

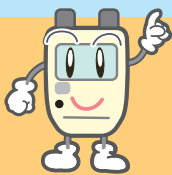
検満ステッカー

有効期限を西暦で表示
※2020年4月以降は貼付されません。
有効期限は、基準適合証印が示します。
※有効期間は10年です。



ガス臭い時は、火気厳禁!

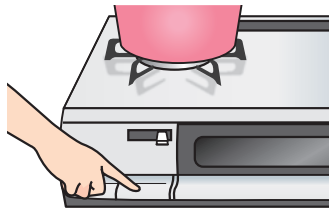
ガス漏れやガス臭い時は、復帰操作を行わず、「LPガス販売店」か「LPガス緊急時の連絡先」へご連絡ください。



LPガスを再び使うためのガスメーターの復帰方法

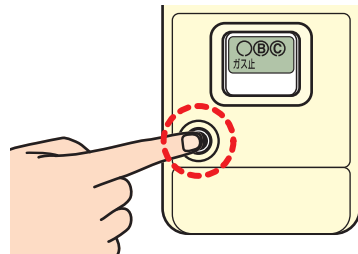
1

- 器具栓をすべて閉めてください。
- 使っていないガスの元栓が閉まっていることを確認してください。



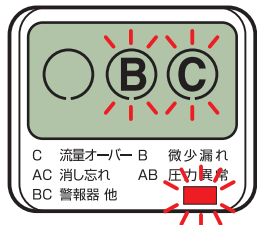
2

- 左側の復帰ボタンを押してください。
- 「ガス止」の文字が消えます。



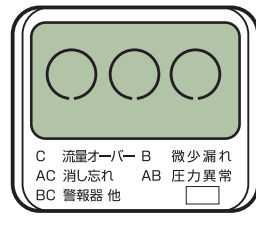
3

- 液晶の文字とランプが点滅します。
 - 1分間お待ちください。
- ※ランプが復帰ボタン部にあるものもあります。



4

- 液晶の文字とランプが消えます。
- 復帰完了です。
- ガスは使えます。



◎ガスを使用していないときは、ガスを遮断しない機能になっています。

復帰操作をしても復帰しない場合は、復帰操作を繰り返さずLPガス販売店の点検を受けてください。

●LPガス販売店

●LPガス緊急時の連絡先